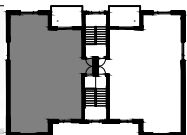


G R O U P E
EVEX

131 rue Mathias Tellier, Joliette no.7



5 1 / 2
1261
 pieds carrés



NOTE IMPORTANTE

Le projet étant en développement, le locataire reconnaît que certaines contraintes pourraient amener de légères modifications au plan présenté.

Les dimensions des pièces indiquées sont mesurées d'un mur intérieur à un autre mur intérieur. La superficie brute de l'unité indiquée sur les plans est approximative, sujette à des changements sans préavis et est basée sur des calculs de surfaces brutes, soit du mur extérieur à la moitié des murs mitoyens intérieurs de l'unité, et inclut les escaliers, lorsqu'applicable.

Tout mobilier décoratif ainsi que les électroménagers apparaissant aux plans ne sont pas inclus et ne sont illustrés qu'à titre indicatif.

La hauteur des plafonds est contrainte à des retombées structurales à certains endroits.

